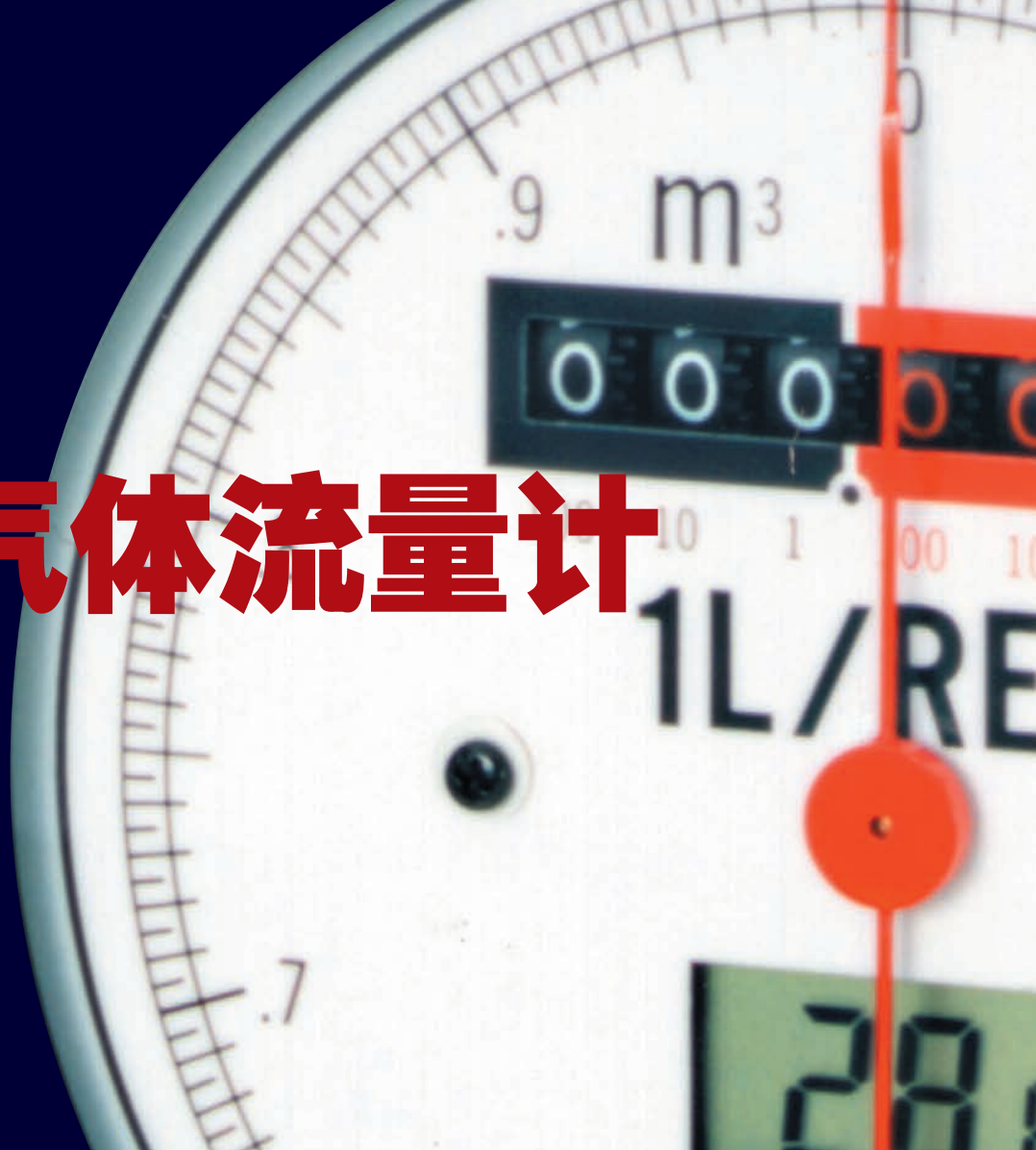


品川 干式气体流量计



DRY TEST GAS METER

品川干式气体流量计以检测现场累积流量为主，体积小、使用简单、便于操作。

For experiment, environmental measurement

实验·环境测量·便携式.....**DC型**

For large quantities

大流量·检测用.....**DS型**

For middle pressure

中压用.....**DSH型**

For high pressure

中高压用.....**D-NM型**



干式气体流量计的结构图和工作原理

流量计被两块薄膜分为四个腔体。气体进入一个腔体，产生的差压推动薄膜移动。随着薄膜的移动，滑阀也随之移动，使得四个腔体交替与进气口和出气口相连。薄膜的运动带动曲柄旋转，与之相连的计数器能够显示流量值。

The principle and structure of dry gas meter

The meter is divided into four measuring chambers, by two diaphragms. Gas flows into a chamber, moving the diaphragm due to differential pressure. The chambers are alternately connected to inlet or outlet, by a slide valve which moves with the diaphragms. The diaphragms movement is conducted to an integrating counter via a rotary crank, showing the volume through the meter.

DC(S) 型 实验·环境测量用

主要材质

C型 耐腐蚀 (DC-1,2) (DC-5)

外壳: 聚对苯二甲酸丁二醇酯 (PBT)、聚碳酸酯 (PC)

1C-2C内器: 聚亚苯基硫化物 (PPS)、不锈钢 (SUS)

5C内器: 铝合金压铸、镀锌钢板、不锈钢 (SUS)

隔膜: 合成纤维-丁腈橡胶 (CNC+NBR)

计数部: 黄铜、聚甲醛树脂 (POM)

Materials

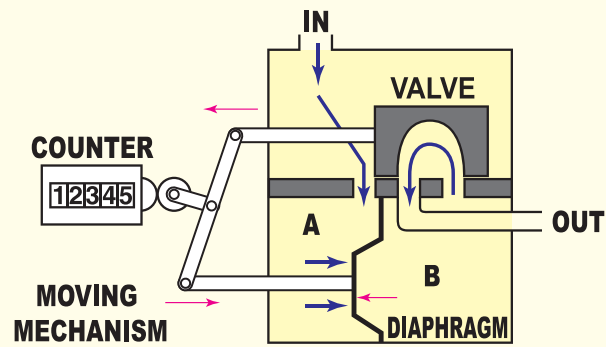
Anti Corrosion type Casing: Poly-butylene-terephthalate(PBT)、Poly-carbonate(PC)

(DC-1,-2)Inner parts: Poly-phenyl-sulfide(PPS)、Stainless steel(SUS)

(DC-5)Inner parts: Aluminium alloy die casting、Zink-coated steel board、Stainless steel(SUS)

Diaphragm: Acrylonitril-butadiene rubber(NBR)

Counter parts: Brass、Poly-acetal-resin(POM)



※ DCS型为DC款升级为不锈钢外壳

DC updated to DCS with stainless steel case

压 损	Pressure Loss	320Pa
使用压力范围	Operating pressure limit	0kPa~10kPa
使用温度范围	Operating temperature limit	-10°C~50°C

重复性: ±0.3% (标准偏差)

※ 根据测量环境改变

Repeatability: ±0.3%(Standard Deviation)

※ changes depending on the measurement situation

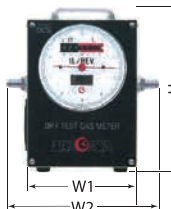
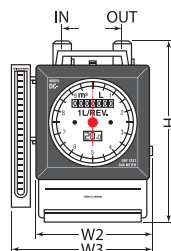
型号 Model	测量范围 Measuring range	计量室容积(L) Diaphragm Capacity	指针一周(L) One revolution	最小刻度(mL) Minimum Scale	连接管(mm) Connector	重量(kg) Weight DC DCS
DC(S)-1	0.16~18.3L/min(10~1100L/h)	0.7	1	5	φ 9	2.5 3.9
DC(S)-2	0.16~33.3L/min(10~2000L/h)	0.7	1	5	φ 13	2.5 3.9
DC(S)-5	0.83~83.3L/min(50~5000L/h)	1.2	10	50	φ 19	3.9 6.0

- 可安装脉冲输出 · Pulse output can be installed
- 可安装数显表 · Manometer can be installed

外形尺寸 Dimensions (单位 mm)

型号 Model	W1	W2	W3 (Type:DC-□-M)	D	H
DC-1	90	174	235	150	258
DC-2	90	174	235	150	258
DC-5	130	199	264	176	309

型号 Model	W1	W2	D	H
DCS-1C	167	267	160	268
DCS-2C	167	267	160	268
DCS-5C	220	377	192	300



选型 Symbols

DC ①-②C ③-④
DCS ①-②C ③-④

① 脉冲输出

A: 防爆脉冲输出
Da: 标准脉冲输出

② 最大流量

1/2/5

③ 选购品

o: 脱脂型

④ 选购品

M: 1.8kPa 连通管压力计

D: 无数显温度计

Z: 计数器清零功能

① Pulse output

A: Explosion-proof
Da: Regular

② Maximum flow rate

1/2/5

③ Options

o: Degreased

④ Options

M: 1.8kPa manometer

D: Without digital thermometer

Z: Resettable Counter



DS-6A 标准品

主要材质

DS-1.6~16: 外壳: 铝合金压铸(ADC12)和镀锌钢板
 DS-25~160: 外壳: 镀锌钢板

所有型号

内器: 铝合金压铸、镀锌钢板、聚缩醛树脂
 隔膜: 含水橡胶涤纶布(CHC+NBR)
 其他: 镀镍黄铜、不锈钢和聚碳酸酯(PC)

Materials

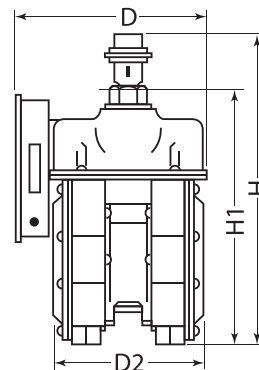
DS-1.6~16: Casing: Aluminium alloy die casting (ADC12) and zinc-coated steel plate
 DS-25~160: Casing: Zinc-coated steel plate
 All models: Inner parts: Aluminium alloy die casting, zinc-coated steel plate and polyacetal resin
 Diaphragm: Polyester cloth with hydrin rubber (CHC+NBR)
 Other parts: Nickel-coated brass, stainless steel and polycarbonate (PC)

型号 Model	使用压力范围 Operating Pressure Limit	使用温度范围 Operating Temperature Limit
DS	0kPa~20kPa	-5℃~40℃
DSH-6	0kPa~50kPa	-5℃~60℃
DSH-10	0kPa~100kPa	-5℃~60℃

型号 Model	测量范围 Measuring Range	计量室容积 (L) Diaphragm Capacity	最小刻度 (L) Minimum Scale	标准脉冲当量 (L/P) Pulse Rate	压力损失 (Pa) Pressure Loss	接管口径 Gas Tube
DS-1.6A	0.16~26.6Lmin(0.01~1.6m³/h)	0.6	0.2	0.1	220	20A 3/4B
DS-2.5A	0.37~41.6Lmin(0.02~2.5m³/h)	0.9	0.2	0.1	220	20A 3/4B
DS-4A	0.5~66.6Lmin(0.03~4m³/h)	1.7	0.2	0.1	220	20A 3/4B
DS-6A	0.66~100Lmin(0.04~6m³/h)	1.7	0.2	0.1	300	20A 3/4B
DS-10A	1.16~166Lmin(0.07~10m³/h)	4	2	1	300	32A 1 1/4B
DS-16A	1.66~266Lmin(0.1~16m³/h)	4	2	1	300	32A 1 1/4B
DS-25A	2.5~416Lmin(0.15~25m³/h)	9	2	1	300	50A 2B
DS-40A	5~666Lmin(0.3~40m³/h)	20	20	10	300	50A 2B
DS-65A	6.66~1083Lmin(0.4~65m³/h)	20	20	10	300	50A 2B
DS-100A	10~1666Lmin(0.6~100m³/h)	40	20	10	300	80A 3B
DS-160A	16.6~2666Lmin(1.0~160m³/h)	40	20	10	400	80A 3B
DSH-6	0.66~100Lmin(0.04~6m³/h)	1.7	0.2	0.1	300	20A 3/4B
DSH-10	1.16~166Lmin(0.07~10m³/h)	4	2	1	300	32A 11/4B

外形尺寸 (单位mm)

型号 Model	金属盖中心距离 Distance between inlet/outlet center	宽度 W	高 H1	高 H	纵深 D	纵深 D2	重量 (kg) Mass
DS-1.6A	130	174	219	279	173	94	4.0
DS-2.5A	130	174	240	299	178	102	5.0
DS-4A, -6A	130	195	269	330	196	120	5.3
DS-10A, -16A	220	300	341	421	253	167	11
DS-25A	220	417	452	534	421	367	25
DS-40A, -65A	320	513	573	655	474	423	39
DS-100A, -160A	380	639	728	841	559	519	73.5
DSH-6	130	195	262	323	200	130	4.9
DSH-10	200	300	341	421	252	184	12.7



· 如需非标准脉冲, 请咨询 · Please contact us regarding pulse rate options

精度 (重复性): ±0.3% (标准偏差值)

※测量所有流量范围 ※根据检测环境的不同有所改变

Accuracy (reproducibility limit of error):

±0.3%(Standard deviation average

in more than 6 times measurement)

※All flow range of measurement

※To be changed by situation of measurement



DS-6A-TM
指针式·压力计·棒状温度计

DS-6A-TS
指针式·传感器安装接头
(温度·压力传感器需要单独购买)

选型 Symbols

DS(H) ①-②A③-④

※Ce 耐腐蚀规格 Corrosion resistant uses Ce

① 脉冲输出, 脉冲发生器

A: 脉冲信号输出
 Da: 脉冲输出 (放大型)
 空: 标准脉冲输出

② 最大流量

1.6/2.5/4/6/10/16/25/40/65/100/160

③ 选购品

o: 脱脂型

④ 选购品

T: 指针式

M: 3.6kPa连通管压力计·附带棒状温度计

S: 温度·压力传感器安装治具
(不含传感器)

R: 橡胶管

Z: 计数器清零功能

空: 标准气管接口

① Pulse output

A: Explosion-proof
 Da: Regular (magnified)
 Blank: Regular

② Maximum flow rate

1.6/2.5/4/6/10/16/25/40/65/100/160

③ Options

o: Degreased

④ Options

T: Analogue pointer

M: With 3.6kPa manometer and rod thermometer

S: With mounting brackets for temperature and pressure sensors

R: Rubber tube joint

Z: Resettable Counter

Blank: Gas pipe joint (standard)



主要材质

D-NM-2~15: 内壳: 铝合金压铸(ADC12)和镀锌钢板

D-NM-30~120: 内壳: 镀锌钢板

所有型号

外壳: 碳素钢

隔膜: 涤纶水合橡胶布(ECO+NBR)

传送部分: 磁耦合密封系统

Materials

D-NM-2~15: Internal casing: Aluminium alloy die casting (ADC12) and zinc-coated steel plate

D-NM-30~120: Internal casing: Zinc-coated steel plate

All models: Outer casing: Carbon steel

Diaphragm: Polyester cloth with hydrin rubber (ECO+NBR)

Transmission unit: Sealed system with magnetic coupling

压力损失	Pressure Loss	200Pa
使用压力范围	Operating Pressure Limits	-0.097MPa ~ 0.97MPa
耐压	Withstanding Pressure	1.45MPa
使用温度范围	Operating Temperature Limits	-5℃ ~ 40℃

型号 Model	测量范围 Measuring Range	计量室容积 (L) Diaphragm Capacity	最小刻度 (L) Minimum Scale	法兰 (日标) JIS10K	外形尺寸 (mm) Dimensions	重量 (kg) Mass
D-NM-2A	0.16~33.3L/min(10~2000L/h)	0.6	0.2	20A	W320 D322 H354	27
D-NM-7A	0.33~116.6L/min(20~7000L/h)	1.7	0.2	25A	W380 D379 H421	49
D-NM-15A	3.33~250L/min(200~15000L/h)	4	2	32A	W400 D474 H544	95
D-NM-30A	10~500L/min(600~30000L/h)	9	2	50A	W530 D476 H599	110
D-NM-50A	16.6~833L/min(1000~50000L/h)	20	20	65A	W750 D641 H690	160
D-NM-120A	33.3~2000L/min(2000~120000L/h)	40	20	80A	W880 D810 H1030	350

- 可选功能: 脉冲输出/防爆系统/可复位计数器
- Optional Functions: Pulse output / Explosion-proof system / Resettable counter

附件 Accessories



STF 数字计数器
STF Digital Counter



带复位计数器的
干式气体流量计
Dry Gas Meter with
Resettable counter



数字温度计
Temp. Sensor
Indicator



运输箱
Carrying Case



压力表
Pressure Gauge



压力传感器
Pressure Sensor



3.6kPa连通管压力计
3.6kPa Manometer

注意:

- 被测气体含有过量O₂、H₂时,应该选用特别的型号。
- 若想了解干式气体流量计的具体型号、修理、校正等,请与我公司联系。
- 为了提高产品性能,我公司可能在没有预先通知的情况下改变机器外观、型号等。

Attention!

- Regarding an ingredient for massive O₂ and H₂, please use a special version of the flow meter.
- Please contact us if you want to know more details about the model, maintenance, calibration of the Dry Test Gas Meter.
- Declaration: Subject to change without prior notice.

主要产品

● 气密检漏仪

● 数字压力表

● 流量计

● 自动压力、流量控制器

● 密封性能检测专用设备



天津博益气动股份有限公司
TIANJIN BOYI PNEUMATICS CO., LTD.

公司·工厂: 天津开发区泰丰路80号 邮编: 300457

电话: (86)22-59810966 传真: (86)22-59810963

网址: www.boyiqd.com 邮箱: sales@boyiqd.com

北京营销中心: 北京市丰台区角门18号名流未来大厦801-805室 邮编: 100068

电话: (86)10-87582461 传真: (86)10-87582462

公司在深圳、顺德、杭州、上海、苏州、长沙、武汉、重庆、西安、青岛、沈阳设有分支机构。



扫一扫, 查看
办事处地址

SINCE 1906



日本品川株式会社

東京都稲城市押立863

Tel: 81-3-378-2210

Fax: 81-3-378-2216

C-BY-000DTGM-X-09
Printed in China